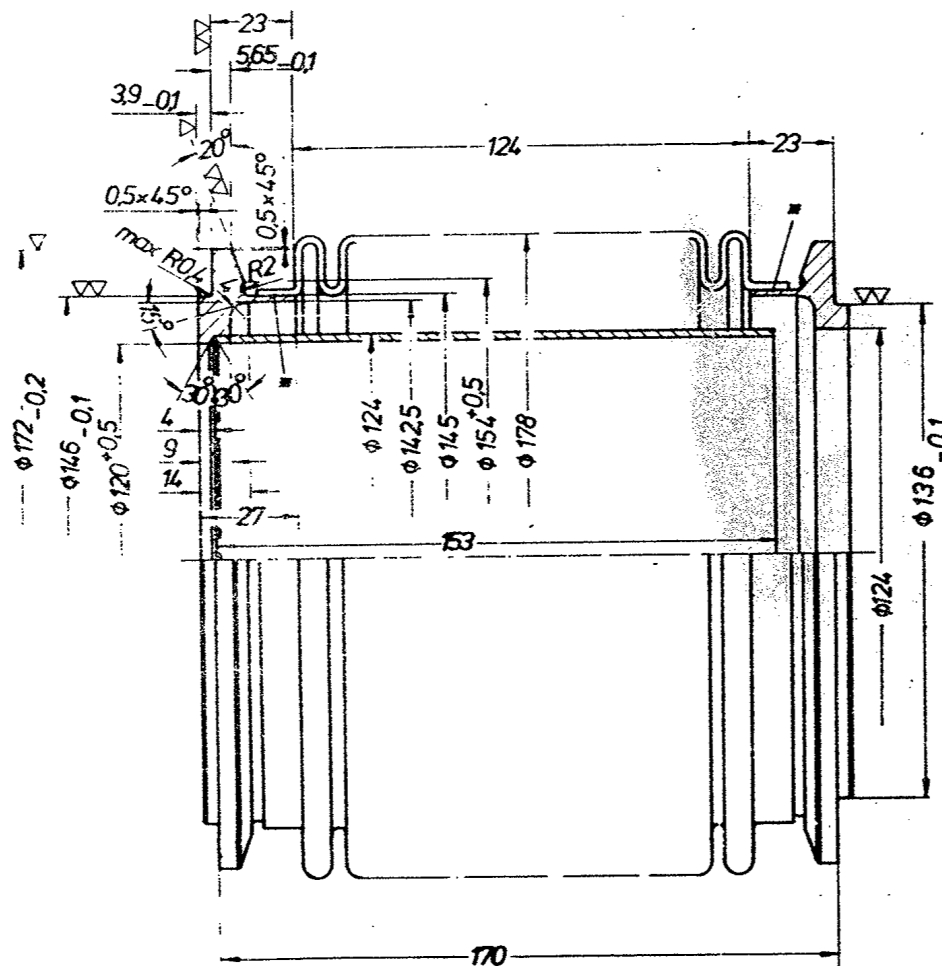


[illegible]

## Bestelldaten

Betriebsdruck : 15 bar (İşletme basıncı)  
 Prüfdruck : 30 bar (Test basıncı)  
 Betriebstemp. max : 650° C (Maksimum çalışma sıcaklığı)

Durchfließendes Medium: Dieselmotor - Abgas  
für geringe Wärmedehnung und Montageausgleich

lateral max. :  $\pm 6 \text{ mm}$   
axial :  $\pm 10 \text{ mm}$   
angular :  $\pm 8^\circ$

151 yalıtımı ve montajı uygun bir şekilde yapılmış, dizel motor çalışırken egzost durumunda

Balg entsprechend : ND 25-50 (*Uygun körük ölçüleri*)  
nach Zeichnung : (*Çekerek*)  
Werkstoffnr. : 14571 *Malz: X6CrNiMoTi 17.12.2 (1.4571)*  
*Alternatif malzemeler:*  
*x 10CrNi 18-8 (1.4310)*  
*x 12CrNi 18-8*

Alle technischen Änderungen am Lieferumfang dürfen nur nach unserer vorherigen Genehmigung vorgenommen werden.  
*Liste kapsamındaki tüm teknik verilerdeki değişiklikler sadece TÜLOMSAŞ'ın izni dahilinde yapılabilir.*  
 ■ rollnahtgeschweißt  
 (Kaynaklı imalat)

KM-Zeichn. Nr. 28D5560 - 102 0159 MIKRO

[illegible]